

# CAMPAGNA DI MONITORAGGIO ACUSTICO DELLE OPERE DI CANTIERE RELATIVE ALLA COSTRUZIONE DEL SISTEMA TRANVIARIO DI PADOVA SIR3

Cod. Misura: 24.08.06 P13BIS\_CO\_R

Posizione

Fermata Sografi

Data mis.: 06/08/2024

Ora inizio: 13:02:38

Ora fine: 14:02:38

Durata: 3600.0 sec

Microcantiere: D1

Fase: CORSO D'OPERA

Temperatura: 30°C

Precipitazioni: /

Umidità: 58%

Vento: inf. 5 m/s

Leq = 63.5dBA

Max = 93.1 dBA

L50 = 60.4 dBA

Min = 42.7 dBA

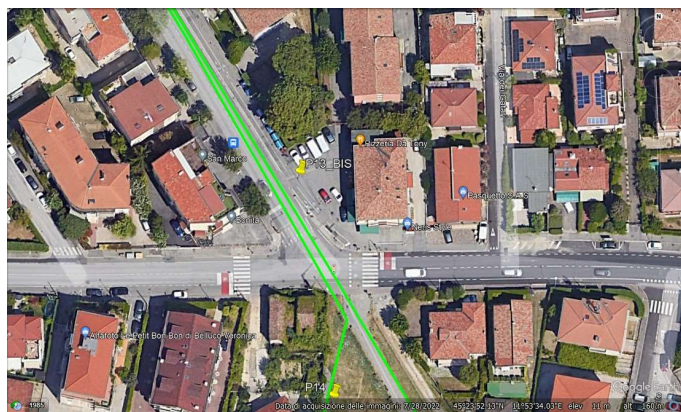
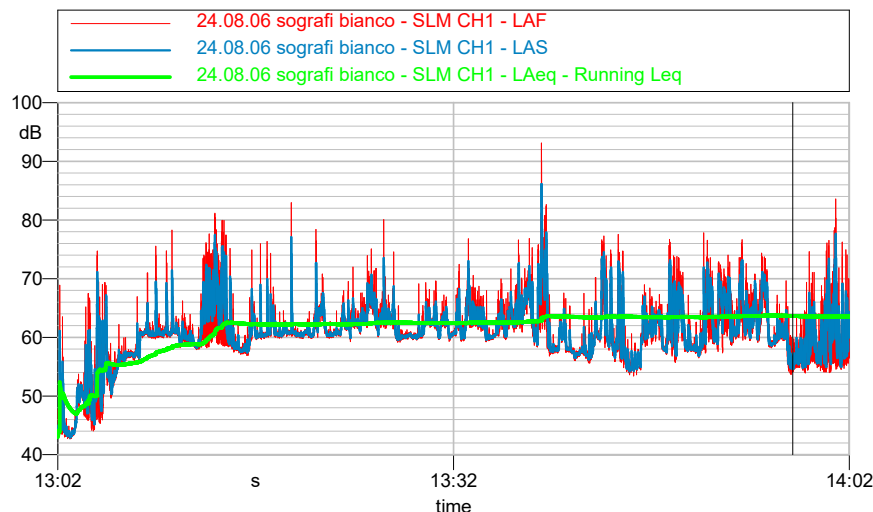
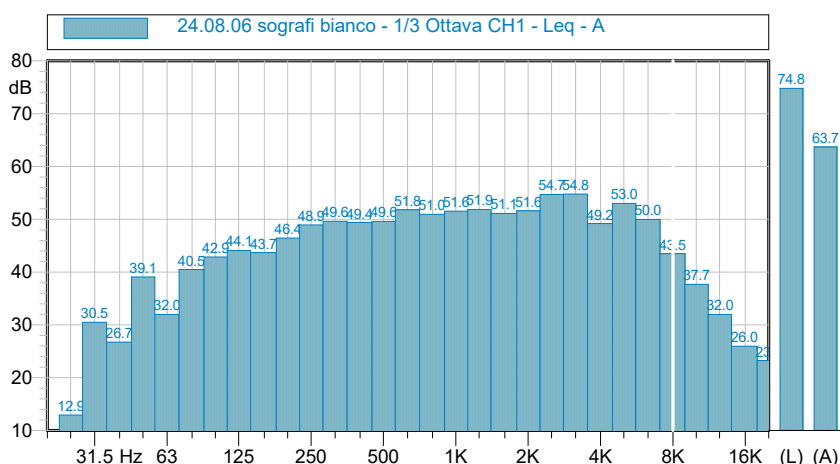
L10 = 65.7 dBA

L95 = 52.0 dBA

Attività di cantiere: scavi e spianamenti con escavatori e pale gommate, casserratura plinti

Eventi generati dal cantiere: attrezzatura manuale, preparazione allo scavo

Eventi non generati dal cantiere: rumore di fondo del traffico cittadino e delle relative attività antropiche



VALORE ANTE OPERA

**LAeq**  
**65 dBA**

valore estratto da modelli  
di studio del clima acustico

VALORE CORSO  
D'OPERA MISURATO

**LAeq**  
**63.5 dBA**

LIMITE DI ZONA

**CLASSE III**  
**60 dBA**

NOTE